

A photograph of a long, multi-story residential building with a brick and white facade, featuring balconies and windows. The building is surrounded by greenery, including trees and bushes. A small wooden shed is visible in the foreground. The image has a green tint.

# Ateliersessie 1

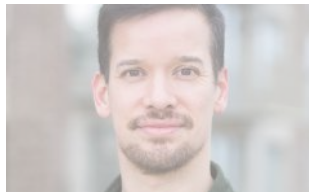
## Selwerd fase 2

**Opstellen stedenbouwkundig plan  
voor Selwerd fase 2**

**Presentatie Ateliersessie 1**  
Groningen, 6 november 2021  
[www.must.nl](http://www.must.nl)

## **Inhoudsopgave**

- Wie zijn wij?
- De wijk van Selwerd fase 2
  - Het participatieproces
  - Aanpak ateliersessie 1





Ziega van den Berk  
Landschapsarchitect



Luuk Koote  
Stadsontwerper



Tea Hadzizulfic  
Architect



Josje Staal  
Stadsontwerper



Alina Bruder  
Stagiair



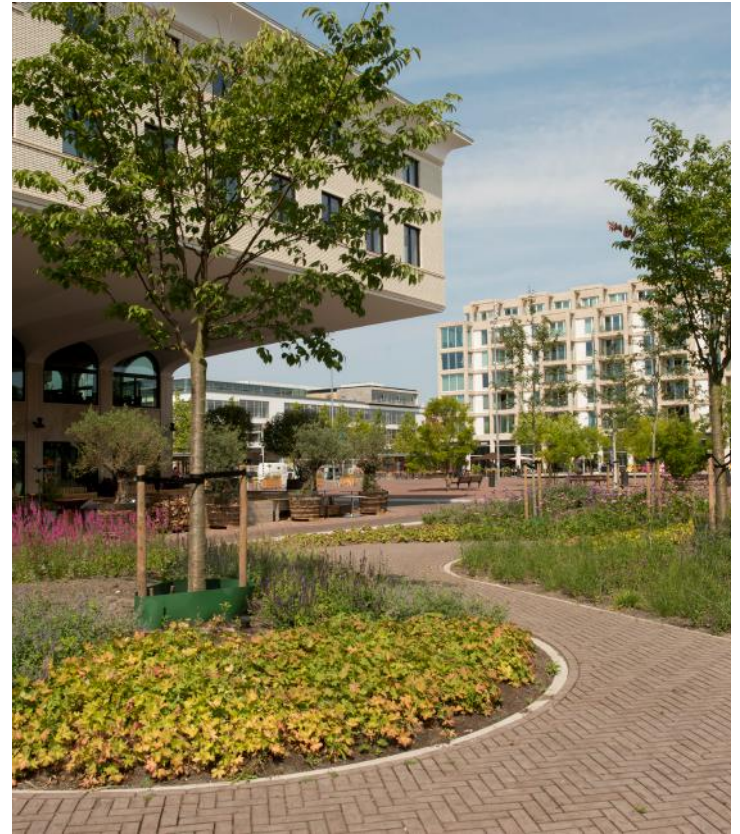
Wouter Veldhuis  
Stedenbouwkundige





Links: Scenario voor de gebiedsvisie Willem-as in Rotterdam. Rechts: Stadionplein in Amsterdam

**MUST** heeft brede **kennis en ervaring**, van **visie** tot en met **realisatie**





Links: vernieuwing Bosleeuw  
Amsterdam.  
Rechts: revitalisering  
Wagenwerkplaats Amersfoort.

**MUST** is  
gespecialiseerd  
in stedelijke  
**transformatie**  
met **intensieve**  
**participatie** en  
**co-creatie.**



Wij ontwerpen aan een **rechtvaardige leefomgeving** die *gezonder en mooier* is, gericht op een *duurzame toekomst*.



Vernieuwing  
**Lakerlopen**  
Eindhoven, was  
het resultaat van  
een intensief  
bewonersproces  
onder leiding van  
MUST.

MUST: participatie,  
stedenbouwkundig plan,  
openbare ruimte, verkeer en  
parkeren, supervisie realisatie.





Vernieuwing  
**Randenbroek**  
Amersfoort is een  
verdichting met  
een zorgvuldige  
balans tussen  
oud en nieuw,  
stad en  
landschap.

MUST: participatie,  
stedenbouwkundig plan,  
openbare ruimte en landschap,  
verkeer en parkeren, supervisie  
realisatie.





# Selwerd fase 2





Plangebied  
Selwerd Fase 2

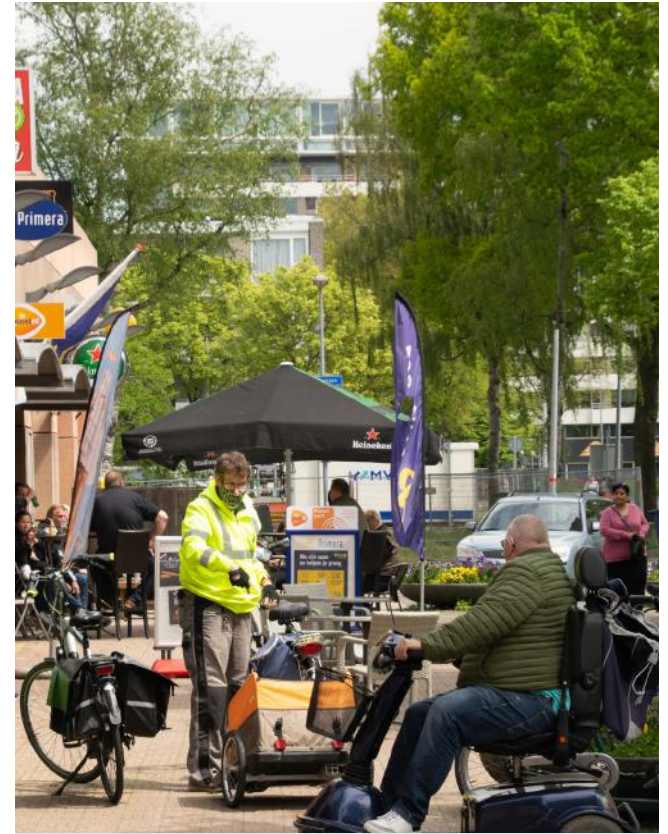






Links: het zwembad, onderdeel van een parelketting van voorzieningen ten zuiden van de Eikenlaan.  
Rechts: het Winkelcentrum Selwerd ten noorden van de Eikenlaan.

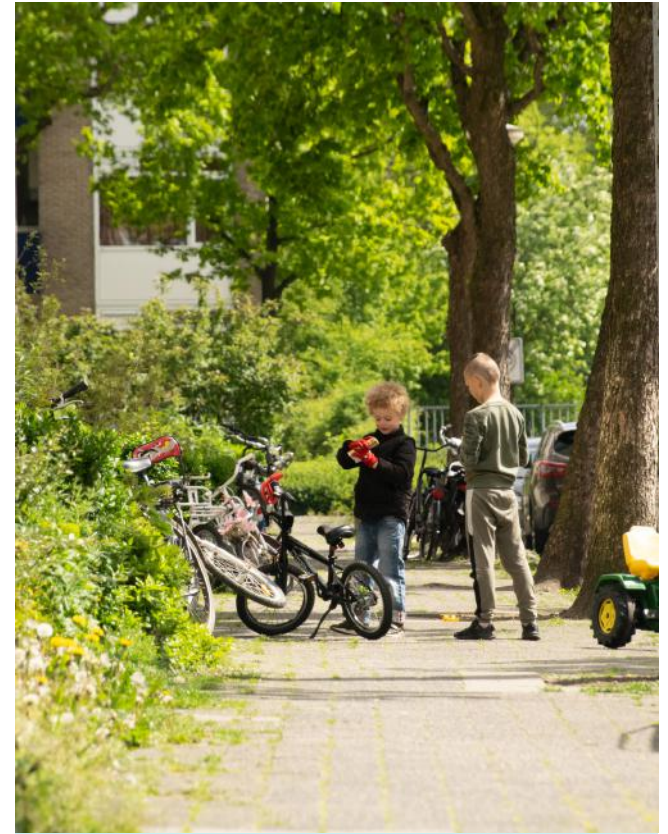
De buurt ligt prachtig ten opzichte van de voorzieningen, maar de Eikenlaan kan wel wat **meer reuring** gebruiken.





Links: rustige waterkant bij de Mispellaan direct aan de noordzijde van de buurt.  
Rechts: geen doorgaand verkeer in de twee woonstraten waardoor kinderen rustig kunnen spelen.

In de woonstraten en langs de Mispellaan heerst een ontspannen sfeer, maar het ontbreekt nog aan echte weldadige **rust**.







Links: de groene oever langs de Mispellaan.  
Rechts: groententuintjes op het binnenterrein van het oostelijke stempel.

De buurt biedt volop leefruimte voor plant, mens en dier, maar er is **meer ruimte** en beter gebruik nodig als de buurt gaat verdichten.





# Het planproces



# Vijf stappen

1. Uitgangspunten en randvoorwaarden
2. Verkenning mogelijke varianten en bouwstenen
3. Voorkeursvariant op basis van kansrijke bouwstenen
4. Voorlopig stedenbouwkundig ontwerp
5. Definitief stedenbouwkundig ontwerp



## Stap 1

Formuleren  
uitgangspunten  
en randvoor-  
waarden.

Ophalen van  
**wensen** en  
**verbeterpunten.**







## **Stap 2**

Verkenning 3 tot 4 mogelijke varianten.

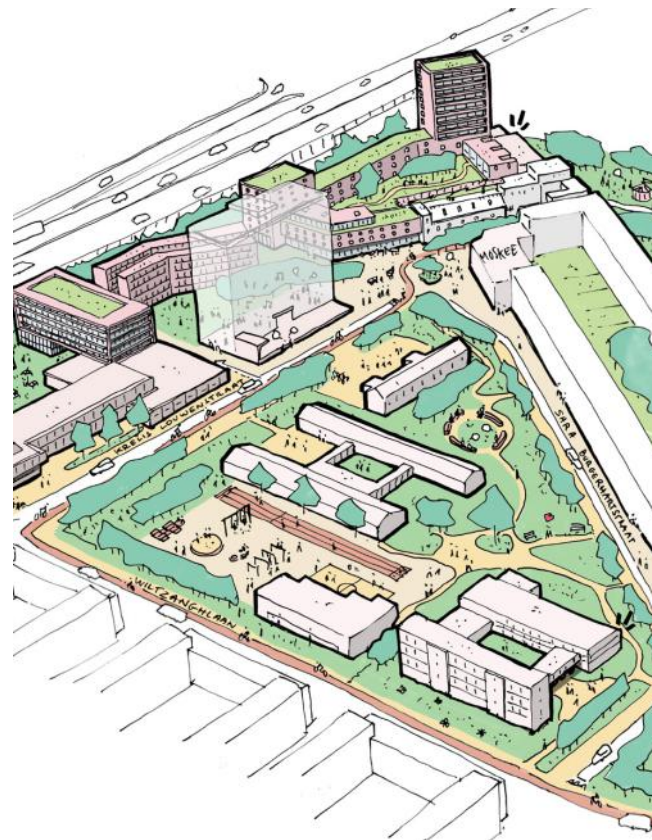
Het opbouwen van mogelijke **verhaallijnen** en gezamenlijk selecteren van kansrijke **bouwstenen**.



### Stap 3

Voorkeursvariant  
op basis van  
kansrijke  
bouwstenen.

Gezamenlijk  
aanscherpen en  
verbeteren van  
het schetsplan.





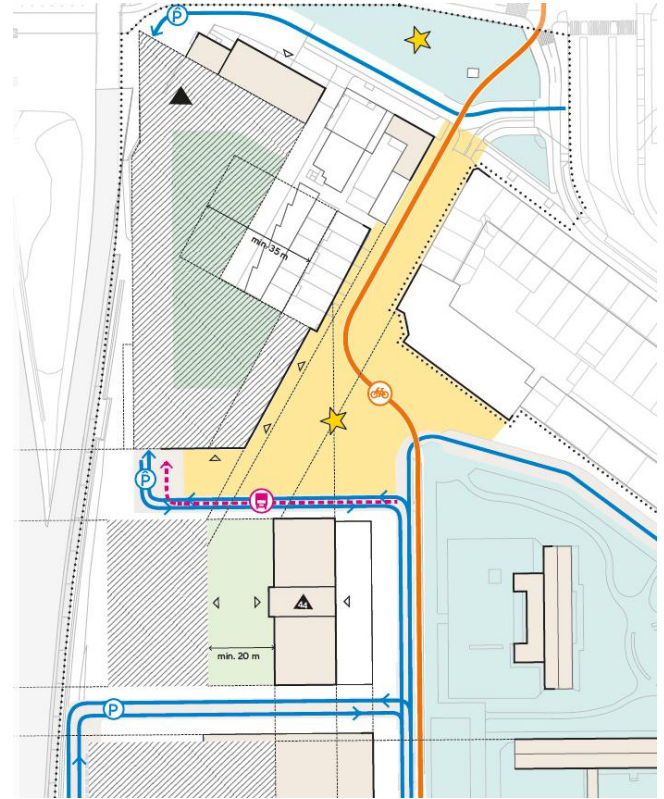
**Stap 4**  
Discussie over  
het voorlopig  
stedenbouw-  
kundig plan,  
laatste ronde  
voor **feedback**.





## Step 5

Feedback wordt verwerkt in een definitief stedenbouwkundig ontwerp.



# Planning

- Ateliersessie 1 / 6 november 2021
- Ateliersessie 2 / 18 december 2021
- Ateliersessie 3 / 12 februari 2022
- Ateliersessie 4 / ntb 2022

**Atelier 1**

**Randvoor-  
waarden**





**Belangrijkste randvoorwaarden  
vanuit Nijestee en gemeente  
Groningen**

Plangebied  
Selwerd Fase 2



# Dit blijft in de buurt



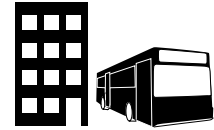
**Plek voor de  
'meervleermuis'**



**Zoveel mogelijk  
bomen laten  
staan**



**Behoud  
mozaïek  
binnen het  
projectgebied**



**De functie en  
sfeer van de  
Eikenlaan blijft  
hetzelfde**



# Woningen



**Er komen in  
totaal maximaal  
500 woningen**  
Nu zijn het er 250



**Ruimte voor  
kleinschalige  
sociale  
activiteiten**



**Verskillende  
woningen in  
oppervlak en  
doelgroep**



**Bouwhoogte  
afgestemd op  
de omgeving**

# Buitenruimte



**Openbare  
sport-, zit- en  
speelplekken  
voor jong en  
oud**



**Minder  
stoeptegels  
en asfalt, meer  
groen**



**Meer en  
mooiere  
wandel- en  
fietspaden**



**Binnentuinen  
zonder auto's**

## RONDE 1



**Het verkennen en benoemen van de kwaliteiten  
en de verbeterpunten van de buurt.**

## RONDE 2



**Gezamenlijk eerste verkenning van de ruimtelijke consequenties  
als we de wensen op een maquette plakken.**



MUST